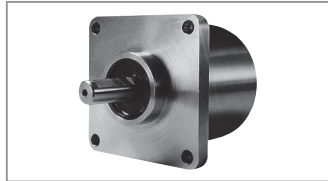


工业不锈钢类型

增量式

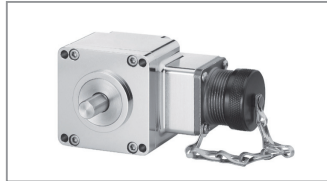


型号	RI59
特点	<ul style="list-style-type: none">■ 不锈钢编码器，防护等级高■ 耐腐蚀性高■ 适宜于食品生产■ 可用于包装机械、灌注设备、清洗系统、混合机等应用场合
脉冲数	1 ~ 10000
机械技术参数	
外壳尺寸	58mm
轴径	9.52mm / 10mm
安装方式	方形法兰63.5mm
输入轴防护等级	IP67
外壳防护等级	IP67
轴负载（径向 / 轴向）	60N/40N
最高转速	10 000 rpm
抗振动	100m/s ² 10 ~ 2000HZ
抗冲击	1000m/s ² 6ms
工作温度	-10 ~ 70°C
连接	电缆，径向
电气技术参数	
电源电压	直流 5V 或直流 10V ~ 30V
典型空载电流	40mA（直流 5V），30mA（直流 24V），60mA（直流 10V）
最大脉冲频率	300kHz(RS 422) 200kHz(推挽)
输出	RS422 / 推挽 / 推挽互补
报警输出	集电极开路，最大5mA
波形	方波
页码	241

工业不锈钢类型

增量式

NorthStar™



型号	HD20	HD25	DWD38
特点	<ul style="list-style-type: none"> ■ 尺寸20重载编码器带单或隔离双输出 ■ 不破码盘最高可达3600PPR ■ 特殊外壳和密封可达IP67防护等级 ■ 具有阳极氧化铝, 镀镍或不锈钢机壳 	<ul style="list-style-type: none"> ■ 尺寸25重载编码器带单或隔离双输出 ■ 不破码盘最高可达5000PPR ■ 特殊外壳和密封可达IP67防护等级 ■ 具有阳极氧化铝, 镀镍或不锈钢机壳 	<ul style="list-style-type: none"> ■ 用于绞车的现场可更换螺纹轴减少停机时间 ■ 用于冗余的双隔离输出 ■ 具有阳极电镀铝或不锈钢机壳
脉冲数	1 ~ 3600	1 ~ 5000	15 ~ 5000
机械技术参数			
外壳尺寸	52.3mm	67.3mm	95.25mm 不包含插座
轴径	0.375"和10mm	0.375", 10mm和12mm	1"-14 UNS 螺纹轴
安装方式	方形法兰	方形法兰	螺纹轴紧固
输入轴防护等级	IP67	IP67	IP67
外壳防护等级	IP67	IP67	IP67
轴负载 (径向 / 轴向)	最大 445N/445N	最大 445N/445N	
最高转速	6000rpm	6000rpm	6000rpm
抗振动	200m/s ² (5-2000Hz)	200m/s ² (5-2000Hz)	200m/s ² (5-3000Hz)
抗冲击	500m/s ² (11ms)	500m/s ² (11ms)	4000m/s ² (6ms)
工作温度	工作温度 -40 ~ +100°C	工作温度 -40 ~ +100°C	-40 ~ +100°C
连接	6, 7 或 10 针 MS 连接器, 带密封电缆输出	6, 7 或 10 针 MS 连接器, 带密封电缆输出	6, 7或10针MS连接器, 带密封电缆输出
重量	14盎司	14盎司	35盎司
电气技术参数			
电源电压	5 ~ 26VDC	5 ~ 26V或5 ~ 15VDC	7 ~ 26VDC
典型空载电流	最大 50mA	最大 50mA	最大50mA
最大脉冲频率	125kHz	125kHz	125kHz
输出	线驱动, 推挽, 集电极开路	线驱动, 推挽, 集电极开路	线驱动, 推挽, 集电极开路
波形	方波	方波	方波
页码	244	244	244

工业不锈钢类型

增量式

NorthStar™



型号	HSD37
特点	<ul style="list-style-type: none">■ 单路或双路隔离冗余输出■ 不破码盘可达5000PPR■ 阳极氧化铝，不锈钢或镀镍外壳■ IP67防护等级
脉冲数	1 ~ 5000
机械技术参数	
外壳尺寸	95.25mm
轴径	6 ~ 25.4mm
安装方式	前夹紧环带弹簧片
输入轴防护等级	IP67
外壳防护等级	IP67
最高转速	6000rpm
抗振动	200m/s ² (5-3000Hz)
抗冲击	4000m/s ² (6ms)
工作温度	工作温度 -40 ~ +100°C
连接	6, 7或10针MS连接器, 5或8针M12连接器, 带密封电缆输出, 端子盒输出
重量	35盎司
电气技术参数	
电源电压	7 ~ 26VDC
典型空载电流	最大 50mA
最大脉冲频率	125kHz
输出	线驱动, 推挽, 集电极开路
波形	方波
页码	244